

# Sertifiointijärjestelmät

## FSC

## PEFC

# Termejä:

FSC Suomi -Vastuullisen metsänhoidon yhdistys

Forest Stewardship Council

PEFC Suomi – Suomen Metsäsertifiointi ry

Yhdistykset pitävät yllä omaa järjestelmäänsä toisistaan riippumatta mm.

- Kehittävät toimintaa
- Luovat standardit
- Määrittävät kriteerit

Sertifiointiyritys = PEFC/FSC sertifiointia valvova ja auditoiva ulkopuolinen toimija

## Maailmanlaajuinen järjestelmä laittoman puukaupan estämiseksi

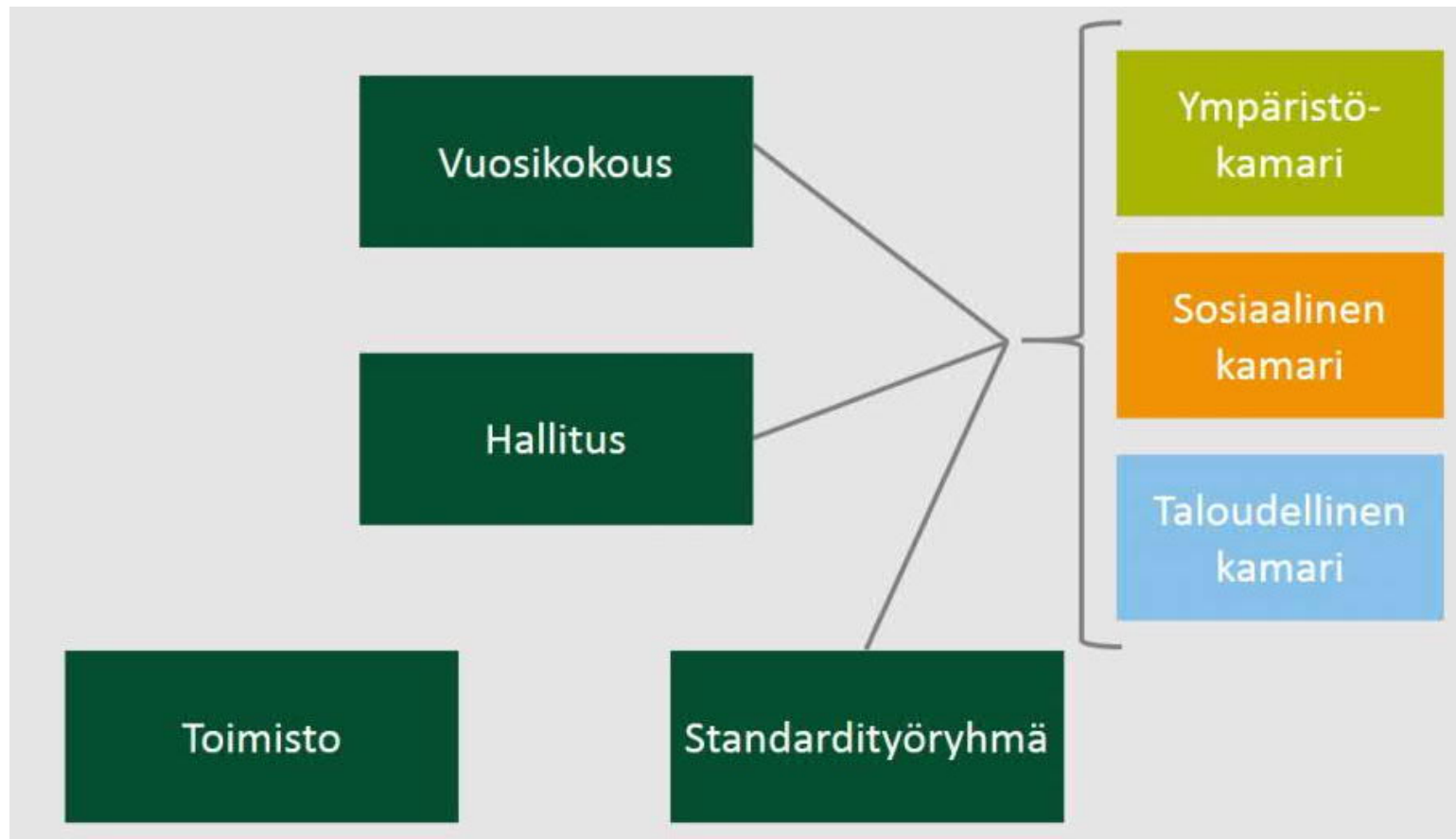
FSC ja PEFC sertifikaateilla osoitetaan puolueettomasti puun ja puuperäisten tuotteiden tulevan kestävästi hoidetuista metsistä ja/tai yrityksestä, joka kunnioittaa metsien, ympäristön ja henkilöstön hyvinvointiin liittyvää lainsäädäntöä globaalisti.

- FSC/PEFC-sertifioitu tuote on peräisin sertifioidusta metsästä, vastuullisista lähteistä tai kierrätysmateriaalista
- Jokainen toimitusketjun osa on oltava sertifioitu – että lopputuotteenmyyjällä voi olla markkinointia varten FSC tai PEFC merkin käyttöoikeus
- Yrityksen, jonka omistukseen puu ei siirry missään vaiheessa, ei toistaiseksi tarvitse kuulua sertifioinnin piiriin esim. kuljetusyrittäjä, välittäjä

# FSC

- Rantautui Suomeen 2001 ympäristöministerin aloitteesta
- Suomen järjestö perustettu 2008, kriteeristö saatu hyväksyttynä käyttöön 2011
- Yhdistyksen tarkoituksena on edistää ekologisesti, sosiaalisesti ja taloudellisesti vastuullista metsätaloutta
- Voittoa tavoittelematon
- Laatii ja pitää yllä suomalaista metsäsertifioinnin standardia FSC
- Yhdistyksen varsinaiseksi jäseneksi voidaan hyväksyä henkilö tai oikeustoimikelpoinen yhteisö, jonka kotipaikka on Suomi
- Kukin varsinainen jäsen kuuluu yhteen FSC:n kolmesta kamarista (ekologinen, sosiaalinen ja taloudellinen)
- FSC-sertifiointi voi toteuttaa kuulumatta jäsenistöön

# FSC Suomen organisaatiomalli



# Suomen FSC:n jäsenistö

- ✓ FSC korostaa monimuotoisuutta päätöksenteossa varmistamalla, ettei yksi näkökulma ole vahvempi kuin muut. FSC:n edustajilla ympäristökamarista, sosiaalisesta ja taloudellisesta kamarista on yhtäläiset oikeudet päätöksenteossa ja ovat samankaltaisesti jaettuina maailmalaajuisesti etelään ja pohjoiseen.

Talouskamari



Ympäristökamari



Sosiaaliskamari



# Numeroina

- FSC-sertifiointi Suomessa
  - 1 313 656 hehtaaria FSC-sertifioitua metsää
  - 115 FSC alkuperäketjun sertifikaattia

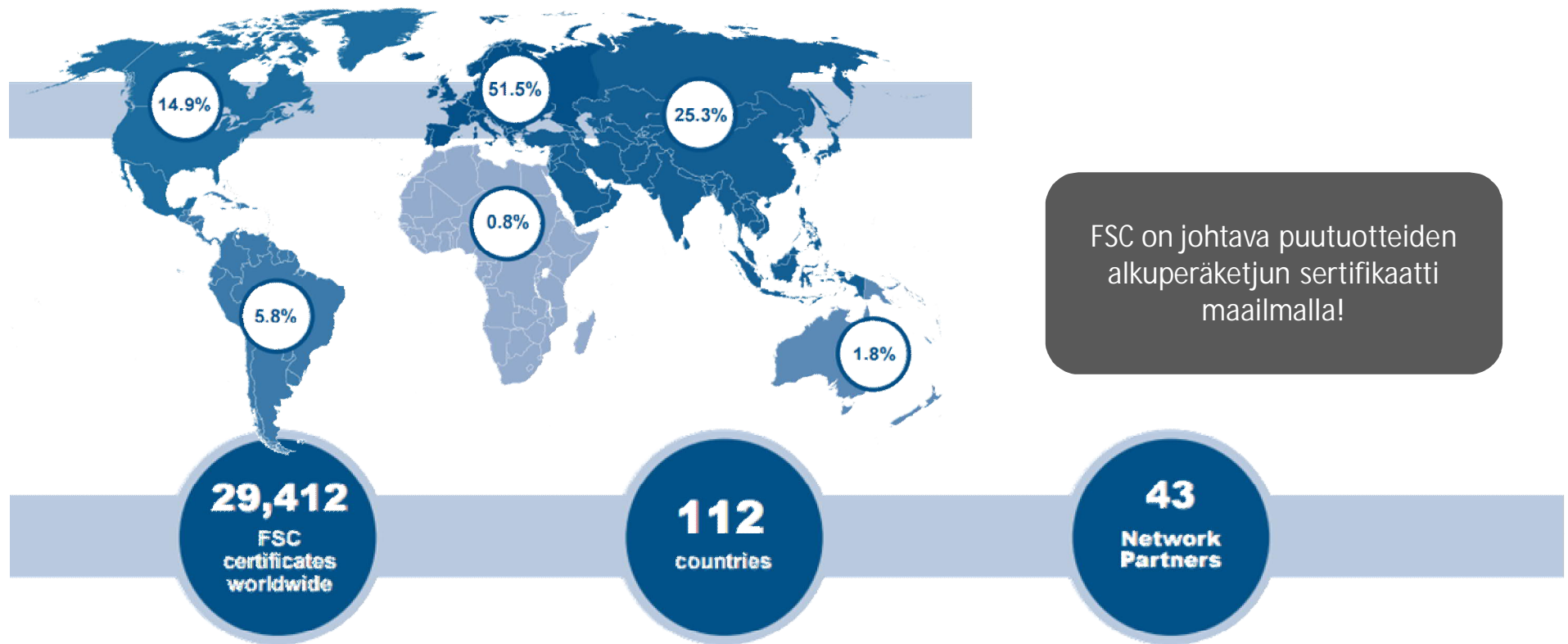
## FSC-sertifiointi maailmalla

- yli 191 miljoonaa hehtaaria FSC-sertifioitua metsää, 82 maassa
- yli 30 000 FSC alkuperäketjun sertifikaattia



# Kartalla

## FSC-sertifikaattien jakauma



FSC on johtava puutuotteiden alkuperäketjun sertifiointi maailmalla!

## Toimintaamme ohjaa kaikkialla maailmassa samat 10 periaatetta

**1** Lakien  
noudattaminen

**2** Työntekijöiden oikeudet ja  
työolosuhteet

**3** Alkuperäiskansojen  
oikeudet

**4** Paikallisyhteisöt

**5** Metsästä saatavat  
hyödyt

**6** Ympäristöarvot ja  
ympäristövaikutukset

**7** Metsäsuunnittelu

**8** Seuranta ja  
arviointi

**9** Korkean suojeluarvon  
metsät

**10** Metsänhoidon  
toteutus

# FSC

- Metsänomistaja ilmoittaa sertifiointiin kuuluvat metsäalueet, voi olla kiinteistön osa
- Ei PEFC-käy
- Metsäsuunnitelmavaatimus
- Juurikäävän torjunnassa saa käyttää biologisesti hajoavia aineita
- Energiapuun korjuussa jätetään hakkuutähteitä väh. 30 % levälleen
- Uudistusaloilta voi korjata koko latvusmassan säästetään kantoja väh. 25 kpl/ha kangasmailla (50 kpl hienojakoiset maat)
- Kokopuunkorjuusta ei mainintaa
- Taimikot hoidetaan, väh. 10 % lehtipuita
- Suojavyöhyke rannassa vähintään 10 - 30 m, lannoituksessa 50 m
- Suojavyöhykkeellä ei saa ajaa koneella
- Suojavyöhykkeillä saa tehdä vain ennallistavia ja luonnonhoidollisia toimenpiteitä
- Lannoittaminen sallittu vain VT ja MT
- Lannoittaminen kielletty pohjavesiluokassa I ja II  
(I juomaveden ottoalue, II soveltuva, III muu)

# PEFC

- Metsänomistaja ilmoittaa sertifiointiin kuuluvat kiinteistöt kokonaan, pienin yksikkö
- Ei FSC-käy
- Ajantasaisen metsävaratiedon vaatimus, kun yli 20 ha kiinteistö
- Juurikäävän torjunta toteutettava väh. 85 % hakkuupinta-alasta
- Energiapuun korjuussa säästetään riistatiheikköjä
- Uudistusaloille jätetään latvusmassaa väh. 30 % ja kantoja väh. 25 kpl/ha kangasmailla (50 kpl hienojakoiset maat)
- Ei kasvatushakkuita kokopuukorjuuna, jos kuusen osuus yli 75 %
- Väh. 60 % 5-vuotiskauden taimikonhoitotarpeista tehty
- Suojakaista rannassa vähintään 5 – 10 m, suojakaistalla ei lannoiteta
- Suojakaistalla saa poimia ainespuuta, mutta pensaskerros on säästettävä. Maisemanhoito sallittua.
- Lannoittaminen pääsääntöisesti sallittu
- Lannoittaminen kielletty pohjavesialueluokassa I

# FSC

- FSC-merkin (logon) käyttöoikeus yrityksen omissa lopputuotteissa tulee auditoijalta eikä hinta ole tiedossa. Ei FSC-Suomelta.
- Ei vaadita sertifiointia ketjun toimijoilta, joiden omistuksessa puu ei käy. Maanomistaja vastaa tuotteistaan.
- Kalastus-, metsästys ja keräilytuotteiden laittomuuksista ilmoitusvelvollisuus viranomaisille
- Yli 25 cm syvä auraus kielletty
- Maankäytön muutos sallittu maksimissaan 5 % sertifiointialasta
- Ei edellytetä kulotusta – sallitaan muualla kuin pohjavesialueella
- Suojelualuemäärä väh. 10 % pinta-alasta 5+5
- Elävien puiden säästöpuuvaatimus väh. 10 yli 20 cm runkoa/ha
- Kuolleiden puiden säästöpuuvaatimus väh. 20 kpl yli 10 cm/ha
- Vähintään 10 % lehtipuuvaatimus kasvatushakuissa ja taimikonhoidossa

# PEFC

- PEFC-merkin käyttöoikeus yrityksen omissa lopputuotteissa 270 + 46 €/vuosi/yritys
- Ei vaadita sertifiointia ketjun toimijoilta, joiden omistuksessa puu ei käy, mutta voi tulla jatkossa.
- ---
- Ei mainintaa aurauksesta
- Ei mainintaa maankäytön muutoksista
- Kulotusvaatimus aluetasolla (ary 700 000 ha +)
- Ei pinta-alavaatimusta suojelussa
- Eläviä + lahosäästöpuuta väh. 10 kpl/ha, voi olla ryhmänä suojakaistoilla
- Vanhan metsän määrittäminen väh. 160 vuotta ja Pohjois-Suomessa väh. 200 vuotta, eikä tehty toimenpiteitä 60 vuoden aikana.
- Puuryhmien aluskasvillisuus on säästettävä

# FSC

Yhtiökohtaiset  
liittymismaksut

Suomessa ei ole ryhmiä  
joihin liittyä

Yksittäinen maanomistaja  
voi liittyä, mutta  
kustannukset nousee  
tuhansiin euroihin  
toimintakuluista

# PEFC

- KMY:n kautta  
metsänomistajata 50 €/5 v  
(+alv 24 %)
- Mhyn kautta 0 € ?
- Metsäfirmojen kautta 0 € ?
- Metsäpalveluyritysten  
kautta 0 € ?

# FSC RYHMÄIDEA, RIIPPUMATON RYHMÄ

FSC Ryhmä ry, sertifikaatin haltija

